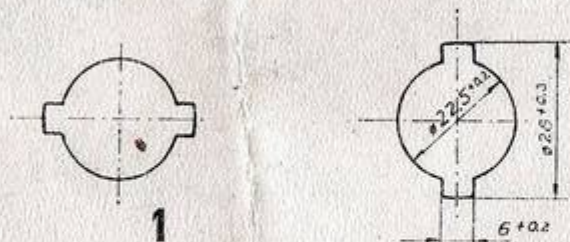


Einbau des Gerätes im Fahrzeug:

(Wartburg 353 W, Barkas B 1000, Trabant 601)

Der Einbau des Schalters erfolgt im Armaturenbrett, wobei die Einbauöffnung folgende Form haben muß (1)



Beachte Hinweise zur Befestigung des Schalters, sowie Schaltbild zur Einbauanleitung!

1. Plus-Kabel von der Batterie abklemmen.
2. Wisch-Wasch-Schalter bzw. Wisch-Wasch-Intervallschalter ausbauen.
3. Farbkennzeichnung der Leitungen an den entsprechenden Klemmen des Wischermotors feststellen.
4. Entsprechend der Farb- und Klemmbezeichnung Intervallschalter mit Wisch-Wasch-Automatik anschließen.

Vertauschen der Anschlüsse führt zur Zerstörung des Intervallschalters mit Wisch-Wasch-Automatik!

5. Beim Einbau darauf achten, daß die Kabel keinen Masse- bzw. Kurzschluß haben.
6. Pluskabel wieder an Batterie anklemmen.
7. Funktion überprüfen.

Schaltbild

1. Elektrische Waschpumpe
2. Auf richtige Polung achten
3. Wischermotor
4. Intervallschalter mit Wisch-Wasch-Automatik
5. Sicherung 8 A der Wisch-Wasch-Anlage und der Blinkanlage
6. Sicherungsdose
7. Wischergestänge
8. Wischerblatt

Rc 288/84 - V 3/15 - 791

Einbau- und Bedienungsanleitung

Hinweis: Bei Nichtbeachtung der Einbau- und Bedienungsanleitung entfällt der Garantieanspruch.

INTERVALLSCHALTER MIT WISCH-WASCH-AUTOMATIK 8682.11, 8682.11/1

Verwendung:

Diese Schalter können nur in Verbindung mit den Schneckenwischermotoren 8742.31, 8742.40/5 und 8742.40/6 (Wartburg 353 W, Barkas B 1000) und 8741.31 (Trabant 601) angebaut werden.

Befestigung des Schalters:

Zur Montage muß der Schaltknebel links bis zum Anschlag gedreht, dann hineingedrückt und weiter nach links bis zum Endanschlag gedreht werden. In dieser Stellung läßt sich der Schaltknopf bzw. der Schaltknebel abziehen. Ist der Schalter in der vorgesehenen Öffnung im Armaturenbrett mit Hilfe der Befestigungsmutter eingebaut, so kann der Schaltknopf bzw. -knebel wieder eingesteckt und durch Rechtsdrehen eingerastet werden. (Symbolspitze zeigt nach unten)

Funktion des Intervallschalters mit Wisch-Wasch-Automatik:

Durch Drücken des Schaltknopfes bzw. Schaltknebels kann in allen Schaltstellungen die Wisch-Wasch-Automatik in Betrieb gesetzt werden. Dabei fördert die elektrische Waschpumpe für die Dauer der Betätigungszeit Wasser auf die Frontscheibe, die Scheibenwischer werden etwa 0,7 sek verzögert automatisch eingeschaltet, führen nach Beendigung des Waschvorganges noch einige Wischbewegungen aus und werden dann automatisch abgeschaltet.

Schaltstellung 0 bis 4 (Drehen im Uhrzeigersinn)

- 0 = Aus mit Endabschaltung
- 1 = 1. Dauerlauf etwa 37 Wischungen/min.
- 2 = 2. Dauerlauf etwa 55 Wischungen/min.
- 3 = 1. Intervallstufe etwa 12 Wischungen/min.
- 4 = 2. Intervallstufe etwa 6 Wischungen/min.

Hinweis: In den Schaltstellungen 3 und 4 (Intervallbetrieb) darf bei Betätigung des Waschkontaktes der Wischermotor kurzzeitig abschalten, muß jedoch nach Lösen des Waschkontaktes sofort wieder anlaufen.

